



SICOB FALL MEETING
LIVESURGERY
28 - 29 OTTOBRE 2024
MILANO, FONDAZIONE CARIPLO

Presidenti del Congresso P. Gentileschi, M. A. Zappa
Segreteria Scientifica E. Galfrascoli, M. P. Giusti

Fondazione
CARIPLO

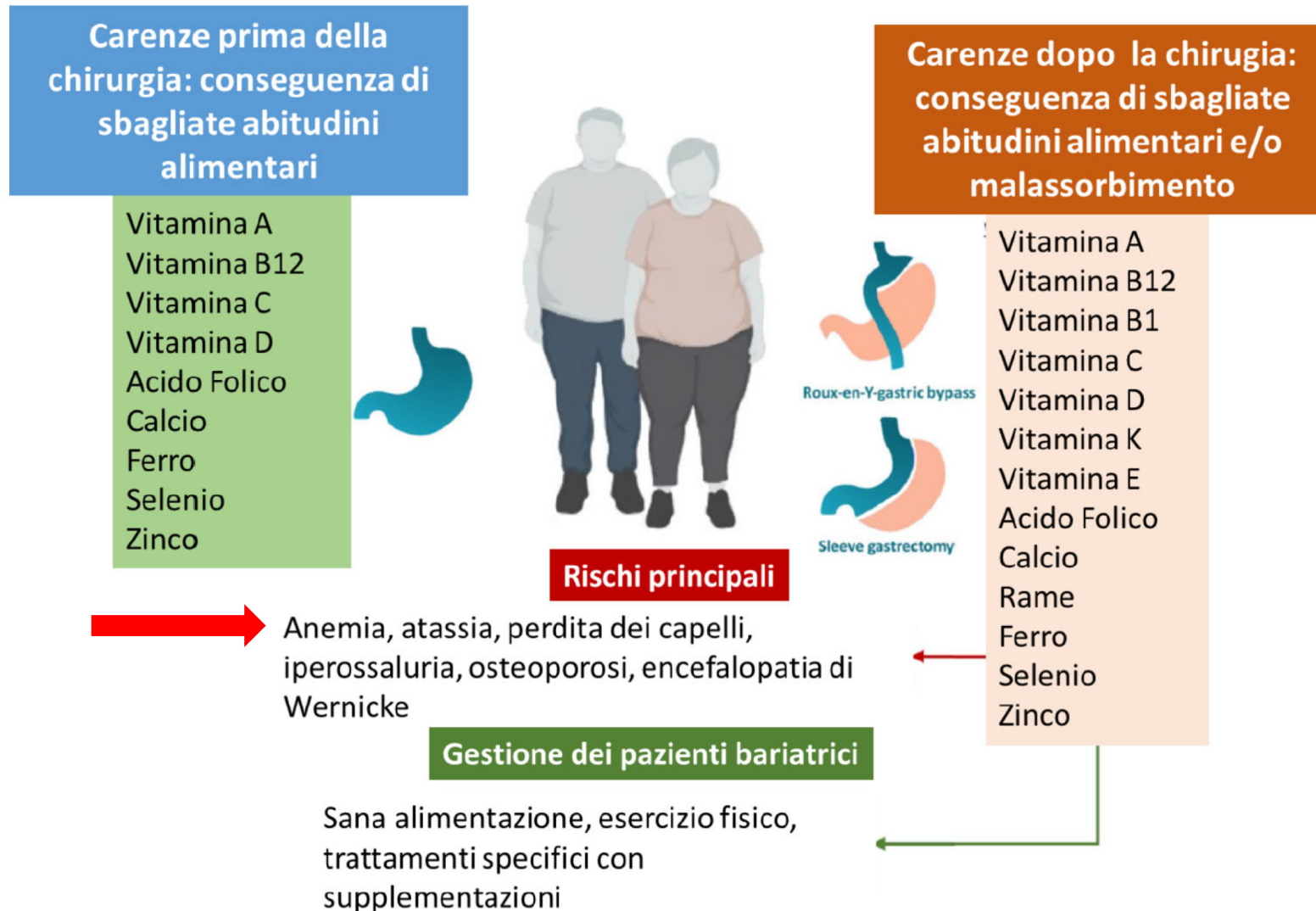


www.fallsicob.app

ANEMIA POST CHIRURGIA BARIATRICA E METABOLICA

Dott.ssa Gloria Scolari
Clinica San Gaudenzio - Novara

CARENZE NUTRIZIONALI PIU' FREQUENTI



**Postoperative
Metabolic
and Nutritional
Complications
of Bariatric Surgery**

Timothy R. Koch, MD^{a,b,*}, Frederick C. Finelli, MD, JD^{c,d}

Gastroenterol Clin N Am 39 (2010) 109–124

Laboratory testing for nutritional disorders after bariatric surgery

Disorder	Laboratory Blood Tests
Anemia	Ferritin; vitamin B12; folate & then consider vitamin A; vitamin E; zinc; copper
Neurologic disorders	Vitamin B12; whole blood thiamine & then consider vitamin E; copper; plasma niacin
Visual disorders	Vitamin A; vitamin E; whole blood thiamine
Skin disorders	Vitamin A; zinc; plasma niacin
Edema	Selenium; whole blood thiamine; plasma niacin



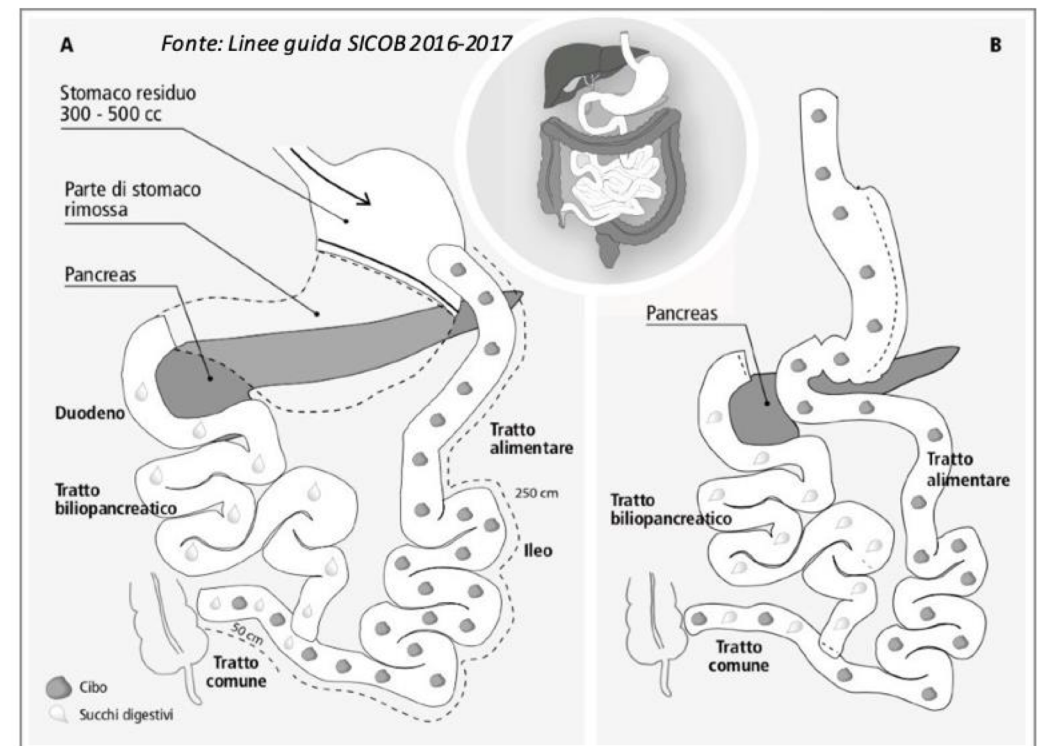
ANEMIA POST CHIRURGIA BARIATRICA E METABOLICA

- Le donne in premenopausa sono più a rischio.
- Complicanza più frequente nella Deviazione Biliopancreatica (DBP) e nel By Pass Gastrico.
- Determinata da ridotto intake e diminuito assorbimento.
- L'emoglobina e l'ematocrito riflettono solo tardivamente la carenza.
- Il dosaggio della ferritina è influenzata da vari fattori (età, infiammazioni, infezioni, temperatura).

CASO CLINICO

- Sesso : Donna
- Nata il : 13/07/1965
- Sottoposta a ***Diversione Biliopancreatica (BPD) di Scopinaro nel 2005***

- *Peso all'intervento 118 kg*
- *Altezza 165 cm*
- *BMI 43,3 kg/m²*

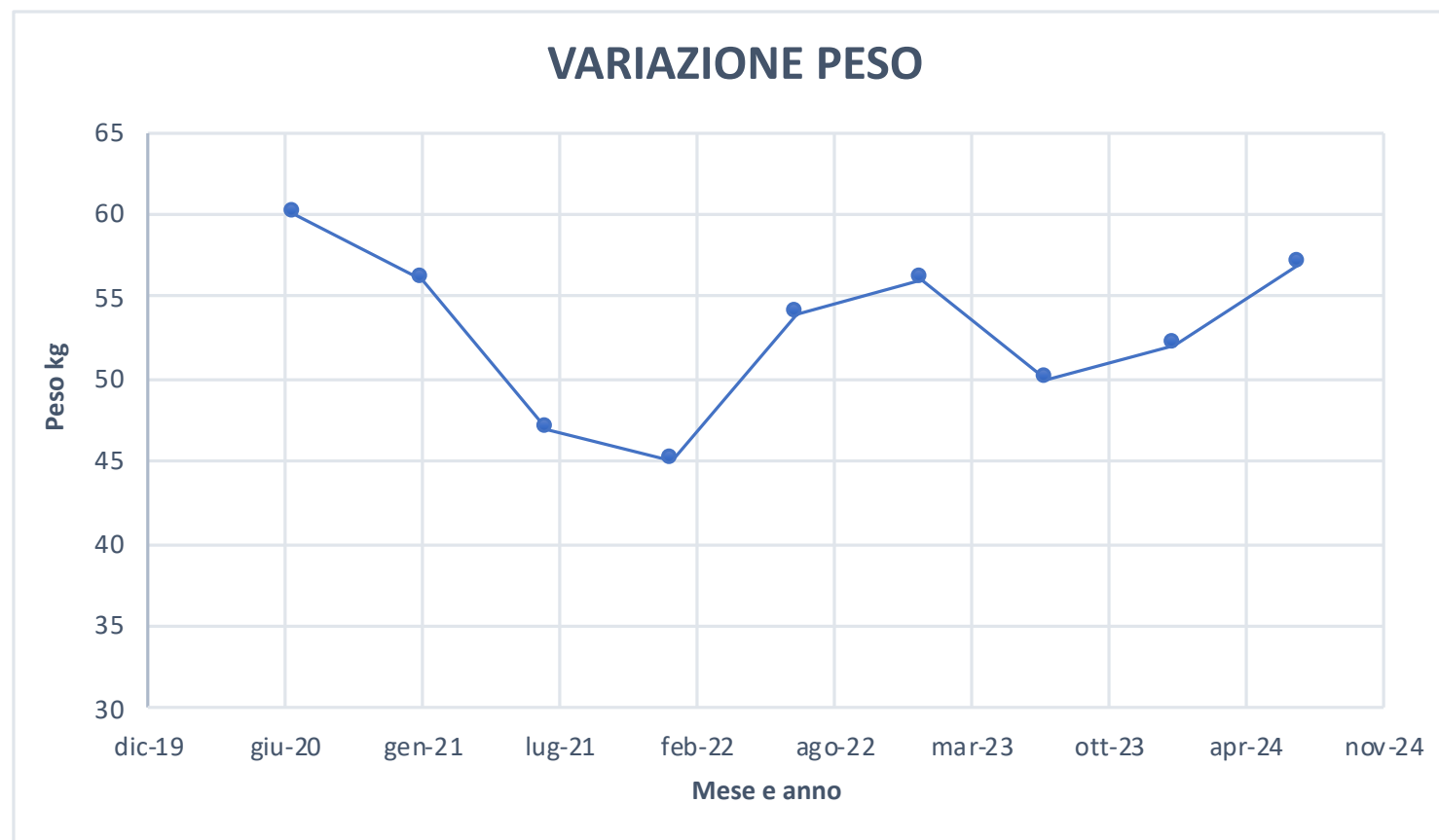


CASO CLINICO

- Anamnesi patologica remota: IPA, tromboflebiti agli arti inferiori, 2 tc
- Ad oggi in terapia con diuretici e Lixiana
- Visita ginecologica negativa
- Sangue occulto nelle feci negativo
- Menopausa non chirurgia a 45 anni
- Diversi ricoveri per malassorbimento calorico proteico e sottoposta a Nutrizione Parenterale Totale (NPT)

CASO CLINICO

- Negli anni peso variabile tra 45 e 60 kg



CASO CLINICO

ESAMI EMATICI ATTUALI

- Hb 8,5 g/dl
- Ematocrito 25 %
- Piastrine 2800000
- Ferritina <10 mcg/l
- Albumina 2,8 g/dl
- Vitamina B12 170 pg/ml



SICOB FALL MEETING
LIVESURGERY
28 - 29 OTTOBRE 2024
MILANO, FONDAZIONE CARIPLO

Presidenti del Congresso **P. Gentileschi, M. A. Zappa**
Segreteria Scientifica **E. Galfrascoli, M. P. Giusti**

Fondazione
CARIPLO



www.fallsicob.app

Grazie